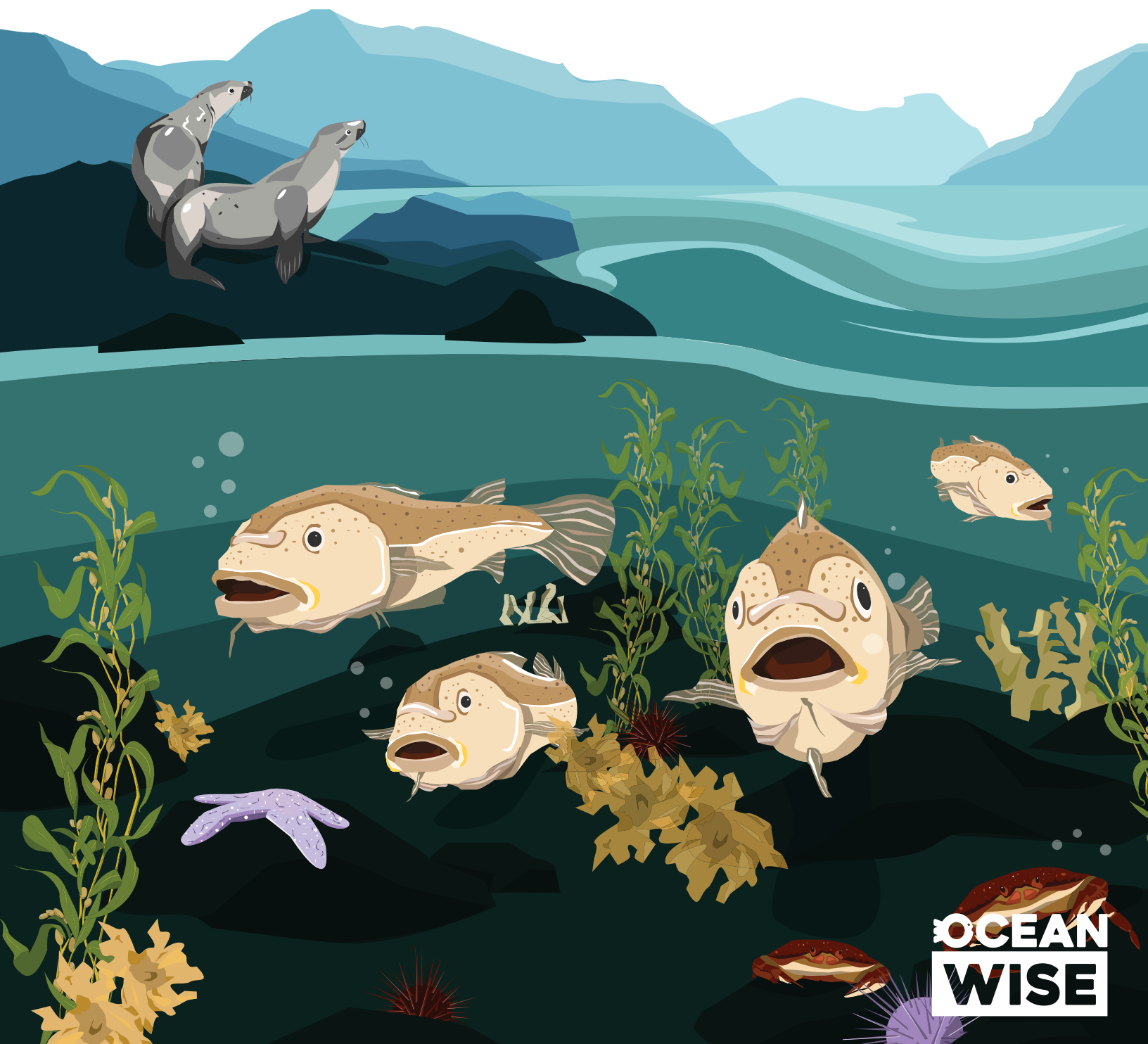


Édition

Átl'ka7tsem-Txwnéwu7ts

Baie de Howe



Nous sommes reconnaissants que de nombreux employés d'Ocean Wise travaillent et jouent sur les territoires traditionnels, ancestraux et non cédés des peuples x^wməθk^wə́yəm (Musqueam), Sk̓wx̓wú7mesh (Squamish), et sə́lilwətaʔɬ (Tsleil-Waututh).

Átl'ka7tsem/Txwnéwu7ts/Baie de Howe se trouve dans les territoires traditionnels, ancestraux et non cédés des peuples Sk̓wx̓wú7mesh (Squamish), sə́lilwətaʔɬ (Tsleil-Waututh) et x^wməθk^wə́yəm (Musqueam).



LEÇON 1 : LE SENS DU LIEU

Comme l'a déclaré le **chef Ian Campbell**

“ C'est ce qui nous unit en tant que peuple. Nous n'allons pas faire nos valises et déménager. Cette terre est notre origine. C'est de là que viennent nos chansons. C'est là que se trouve notre pouvoir. C'est sur la terre. Quand on va sur le terrain, c'est là que les rêves deviennent forts, que les sentiments deviennent forts. ”

Ces valeurs profondes s'appliquent aussi bien aux eaux de la baie Howe qu'aux bassins versants. Chaque petit ruisseau de la baie a un nom de Sk̓wx̓wú7mesh snichim.

- À l'aide des projets [Google Earth](#) ou de la carte d'accompagnement, étiquetez les points de repère suivants en anglais et en Sk̓wx̓wú7mesh Snichim.
- Utilisez [le rapport OWHS 2020](#) p. 15, [l'Atlas de Squamish](#) et [la carte interactive A/T/H](#).
- Vous pouvez utiliser [le tutoriel Google Earth : Introduction aux outils de création pour vous aider](#)

Étiquetez les éléments suivants :

- | | | |
|-----------------|------------------------|------------------------|
| • Shannon Falls | • Baie Horseshoe | • Baie Halkett |
| • Baie Darrell | • Crique Woodfibre | • Crique Potlach |
| • McNab Estuary | • Estuaire de Squamish | • Estuaire de Stawamus |

Sk̓wx̓wú7mesh snichem : _____

Point de repère (anglais) : _____

Sk̓wx̓wú7mesh snichem : _____

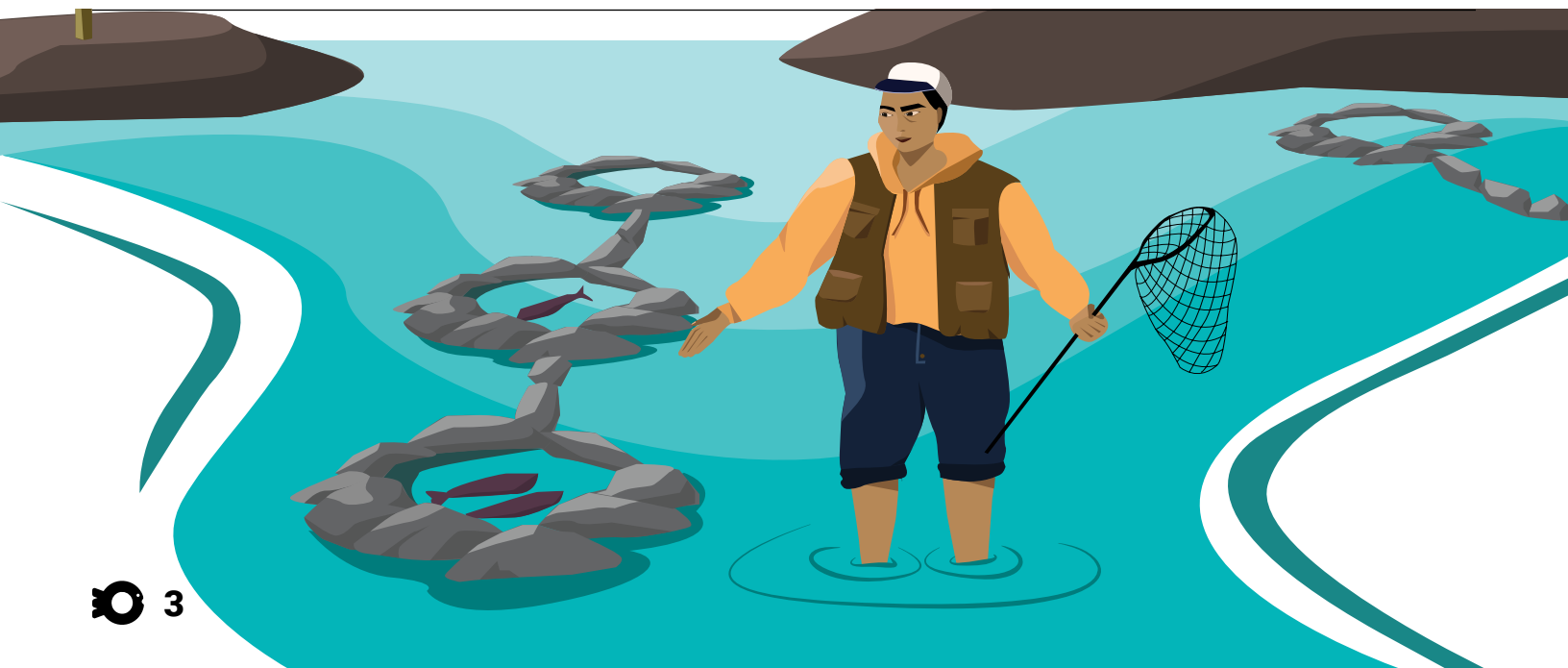
Source du nom (anglais) : _____

Signification du lieu choisi:

Pourquoi j'ai choisi cette région:

- Dans la ou les caractéristiques, quelle information vous a paru la plus importante sur cette région ? (ex. Importance pour la nation Squamish, zone/espèce protégée, etc.)

- Dans quelle mesure les perspectives des Squamish sur ce lieu améliorent-elles votre compréhension?



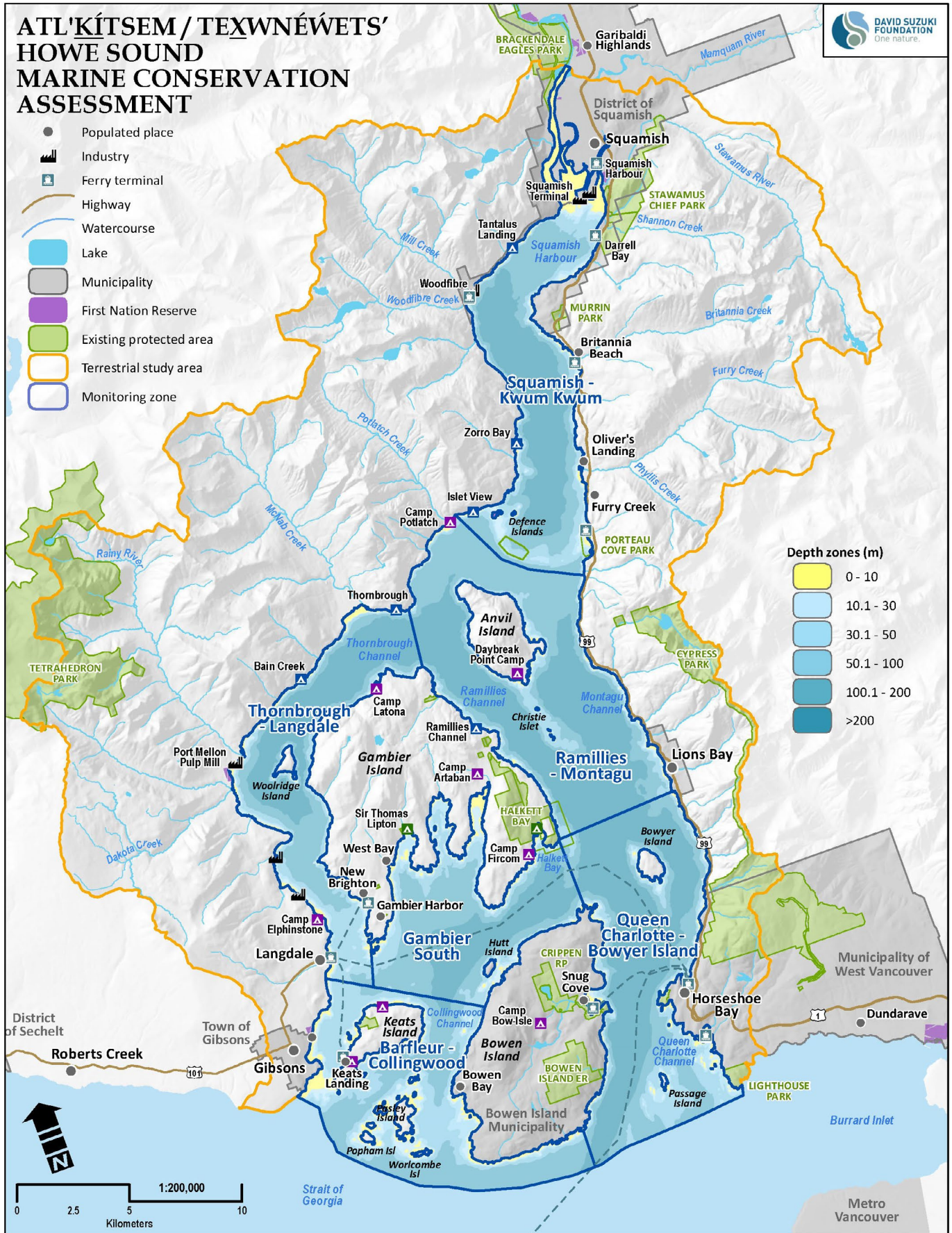


figure 1. Átl'ka7tsem/Txwnéwu7ts/Baie de Howe, représenté par les lignes grises. Le bassin versant qui alimente Átl'ka7tsem/ Txwnéwu7ts/Baie de Howe s'étend du nord à l'est et n'est donc pas représenté dans son intégralité. De: Beaty F, van Riet W, Wareham B, Schultz J. Howe Sound/Átl'ka7tsem/Txwnéwu7ts Map. Fondation Ocean Wise et David Suzuki; 2019. Disponible à: <http://howsoundconservation.ca>

LE LIVRE DES PENSÉES

Dans cette leçon, nous introduisons le concept de **régénération**, un thème important sur lequel chaque leçon s'appuiera tout au long de la trousse. Par le biais d'un journal, les élèves exploreront leur compréhension et leur connexion aux divers concepts de cette trousse de régénération et ses implications.

RÉFLÉCHIR

Que signifie la régénération pour vous?

Comment décririez-vous cet endroit à quelqu'un qui viendrait de loin? Quelles seraient les informations les plus importantes à inclure? Quels sont les faits les plus importants à connaître sur Átl'ka7tsem/Txwnéwu7ts/Baie de Howe?

Quels sont les enseignements et les actions à mettre en œuvre pour régénérer les relations entre les colons et les peuples autochtones?

Comment puis-je contribuer à régénérer les relations entre les colons et les peuples autochtones par ma propre compréhension et mes propres actions?

Sur quelle terre vivez-vous? Vous sentez-vous lié à ceux qui ont vécu ici avant vous? Comment renforcez-vous ce lien?

ALLER PLUS LOIN

Êtes-vous un Champion de l'océan? Cliquez sur notre quiz de 2 minutes et voyez où vous en êtes par rapport aux autres étudiants.



AGIR

- J'apprendrai à prononcer le Snichim Skwxwú7mesh d'un point de repère près de ma communauté ou dans la langue d'un groupe autochtone où je vis.
- J'apprendrai la reconnaissance foncière spécifique à mon lieu de résidence à [La terre de quels aïeux?](#)

POURQUOI

Il est important d'apprendre le nom de l'endroit où vous vivez dans la langue des communautés autochtones, qui étaient les premiers peuples de cette région. Vous ferez ainsi le premier pas vers la réconciliation et la compréhension de votre rôle dans l'histoire de la colonisation.

LEÇON 2 : ESPÈCES ET HABITAT

ESPÈCES MARINES

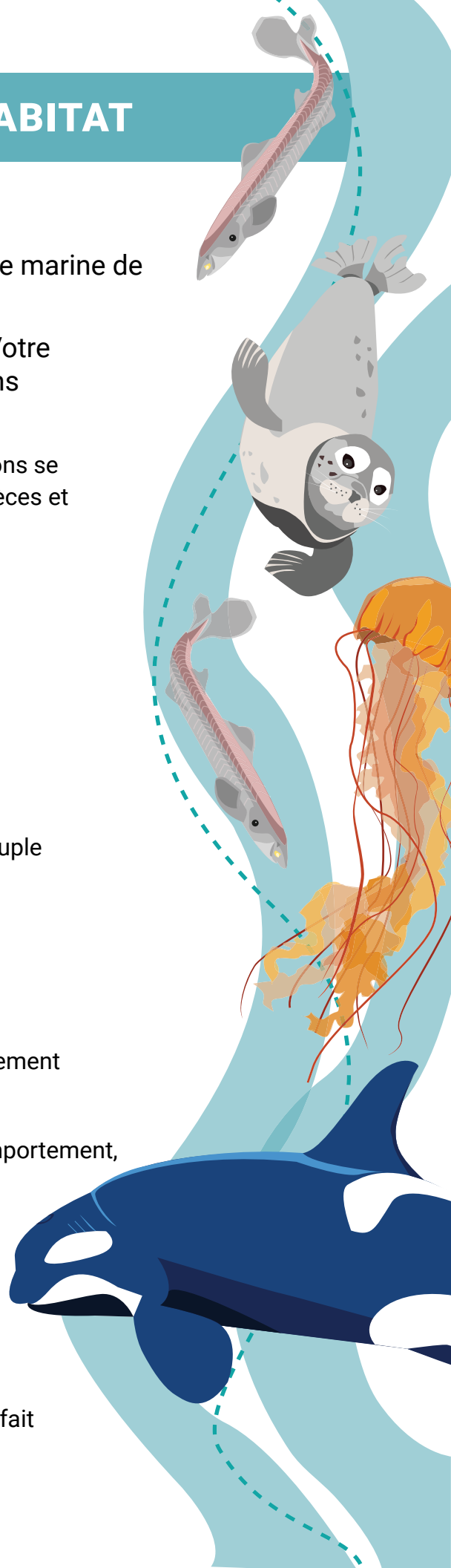
Vous ferez un rapport et une présentation sur une espèce marine de votre choix.

N'hésitez pas à le présenter comme vous le souhaitez. Votre rapport ou votre présentation doit inclure les informations suivantes :

Veillez noter que les réponses à un grand nombre de ces questions se trouvent dans les pages 116 à 203 de l'OWHS 2020 (Thème : Espèces et habitat). N'oubliez pas de joindre des photos!

Informations à rechercher et à inclure dans votre présentation :

1. Nom anglais de l'espèce
2. Nom latin
3. Nom du Snichim de Squamish
4. Connexions culturelles (comment est-il/était-il utilisé par le peuple Skwxwú7mesh)
5. Utilisation et valeur économiques
6. Quel est le statut actuel de cette espèce?
7. Énumérez les principaux risques auxquels l'espèce est actuellement confrontée.
8. Expliquez l'impact de ces facteurs sur l'espèce (p. ex. leur comportement, leur anatomie, etc.):
9. Proposer des actions spécifiques que la communauté peut entreprendre pour aider à minimiser ces impacts :
10. Que pouvez-vous faire, en tant qu'individu, pour aider cette espèce à survivre?
11. Informations supplémentaires que vous aimeriez indiquer ici (fait amusant, habitat, dessin, etc.)



SCIENCE CITOYENNE

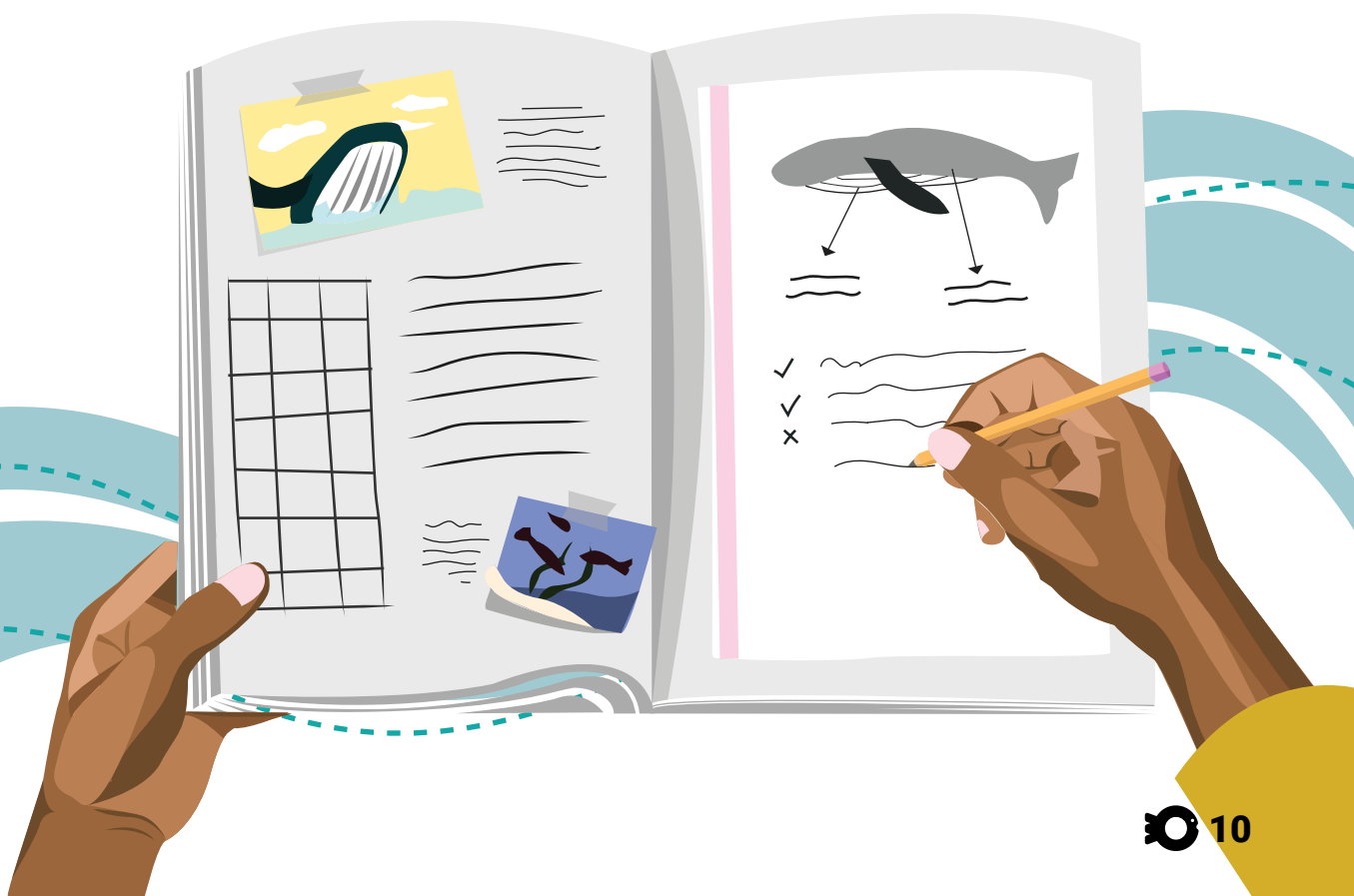
Trouvez une organisation scientifique citoyenne qui recueille des données sur l'espèce que vous avez choisie, ou sur une espèce ou un groupe similaire. Expliquez quelles sont les informations que les gens recueillent pour cette organisation et à quoi servent ces informations.

Pouvez-vous trouver une autre organisation de science citoyenne ayant une mission similaire dans un autre pays? Notez les différences ou les similitudes que vous trouvez.

Au cours de vos recherches, avez-vous eu l'occasion de découvrir un projet de science citoyenne mené par des Autochtones? Pourquoi pensez-vous que de tels projets sont ou ne sont pas courants?

Pouvez-vous trouver une autre organisation de science citoyenne ayant une mission similaire dans un autre pays? Notez les différences ou les similitudes que vous trouvez.

Comment pouvez-vous vous impliquer dans un projet d'intendance local?



LE LIVRE DES PENSÉES

RÉFLÉCHIR

Qu'avez-vous été le plus surpris d'apprendre des présentations de vos pairs? Dressez la liste de vos trois principaux points à retenir, y compris un point de vue traditionnel ou culturel.

Comment et pourquoi la diversité des espèces diffère-t-elle dans les différents royaumes, ordres et familles?

Comment les espèces présentes dans Átl'ka7tsem/Txwnéwu7ts/Baie de Howe sont-elles interdépendantes?

Que pouvons-nous faire pour favoriser la régénération des espèces en péril?

ALLER PLUS LOIN

Êtes-vous un Champion de l'océan? Cliquez sur notre quiz de 2 minutes et voyez où vous en êtes par rapport aux autres étudiants.



AGIR

Je vais aider un groupe local de science citoyenne et partager mes observations. **Découvrir:**

- Ocean Wise: [Réseau d'observations des cétacés de Colombie-Britannique](#)
 - [Les menaces](#)
 - [Guide d'identification des baleines, dauphins et marsouins](#)
- [Portail science citoyenne](#)
- [Citizen Science in OWHS 2020](#) page 349-353
- [iNaturalist](#) (le site web est en anglais mais l'application peut être en français - voire les settings de l'appareil pour changer la langue)
- eBird (choisissez la langue, en haut à droite)
- [Stop carcasses!](#)

POURQUOI

La science citoyenne permet aux scientifiques d'en savoir plus sur la santé des espèces et des écosystèmes afin de mieux informer le public sur la façon d'aider.

Par exemple: Le signalement des observations sur l'application [WhaleReport d'Ocean Wise](#) informe les navires de l'endroit où se trouvent les baleines en temps réel, pour leur permettre de changer de cap afin de les éviter. Cela réduit l'impact de la pollution sonore sur les baleines, améliorant ainsi leur capacité à se nourrir, à communiquer et à s'orienter. L'observation des tendances en matière de nombre et de localisation de toute espèce fournit de nombreuses informations qui aident les humains à aider les espèces et leurs écosystèmes.



LEÇON 3 : LES BESOINS DE SURVIE

Facteurs abiotiques et biotiques ayant un impact sur la santé des varechs.

	FORÊT DE VARECH	
FACTEURS ABIOTIQUES	BAIE DE HOWE	
Température de l'eau		
Vélocité du courant		
Salinité		
Substrat		
Substrat		

	FORÊT DE VARECH	
FACTEURS BIOTIQUES	BAIE DE HOWE	
Lumière		
Profondeur		
FACTEURS BIOTIQUES	BAIE DE HOWE	
Prédateurs de varech		
Commensalisme		

Quelles espèces de varech vivent à chaque endroit?

Quels sont les impacts environnementaux qui mettent le varech en danger?

Faites une liste des espèces qui dépendent du varech pour leur survie dans chaque écosystème. N'oubliez pas de tenir compte de ceux qui dépendent du varech comme habitat, source de nourriture, etc.

Lequel des deux écosystèmes que tu as étudiés est le plus riche en biodiversité? Expliquer comment les facteurs abiotiques influent sur la capacité de l'écosystème à maintenir une diversité de vie.



LE LIVRE DES PENSÉES

RÉFLÉCHIR

Que pouvons-nous faire pour préserver ou régénérer les facteurs nécessaires à notre survie pour les générations à venir? Tenir compte des composantes biotiques et abiotiques.

En réfléchissant aux croyances de certaines communautés indigènes concernant les esprits vivants et non vivants, comment cela change-t-il votre compréhension de la terre, de l'eau et de tout ce qui s'y trouve?

Décrivez comment un écosystème de votre région a évolué au fil du temps?

Quelles actions une personne peut-elle entreprendre pour aider les facteurs abiotiques d'un environnement? Comment ces actions affecteraient-elles les plantes vivantes, les animaux et les champignons de l'écosystème?

ALLER PLUS LOIN

Êtes-vous un Champion de l'océan? Cliquez sur notre quiz de 2 minutes et voyez où vous en êtes par rapport aux autres étudiants.



AGIR

Je participerai à [le grand nettoyage](#)

POURQUOI

Nous devons arrêter la fuite des plastiques dans nos océans! On sait que plus de 800 espèces marines sont affectées par la pollution plastique, dont toutes les tortues de mer, plus de 40 % des cétacés et 44 % des oiseaux marins. Les nettoyages du littoral sont un excellent moyen de travailler en collaboration pour lutter contre la pollution plastique et empêcher les déchets d'envahir nos écosystèmes.



LEÇON 4 - INTENDANCE ET GOUVERNANCE

En utilisant la ressource : [Organizer un débat](#).

Choisissez l'un des sujets de débat suivants :

- Risques c. Avantages du développement côtier à Átl'ka7tsem/Txwnéwu7ts/Baie de Howe
- Utilisez : [OWHS 2017 : Risques du développement](#).
- Pour et Contre la fermeture de l'usine de pâtes et papiers de la Baie de Howe
- Utilisez : [OWHS 2020 : Usine de pâte à papier : Effluent marin](#) et [OWHS 2017 : Effluent d'usine de pâte à papier](#)

Pour préparer le débat, utilisez le rapport (voir les hyperliens ci-dessus). Réfléchissez à l'opportunité d'intégrer d'autres ressources ou à effectuer vos propres recherches pour étayer vos délibérations.

Remarques

LE LIVRE DES PENSÉES

RÉFLÉCHIR

De quelles manières les gens interagissent-ils avec Átl'ka7tsem / Txwnéwu7ts / Baie de Howe?

Quelles sont les initiatives les plus inspirantes en cours pour protéger Átl'ka7tsem / Txwnéwu7ts / Baie de Howe?

Quelles zones culturelles ou traditionnelles sont envisagées pour une protection supplémentaire? Pourquoi ces zones devraient-elles être prises en compte?

Comment les perspectives et les connaissances des Premières nations informent-elles les pratiques durables?

Comment la société et la gouvernance contribuent-elles aux efforts de promotion de la régénération?

ALLER PLUS LOIN

Êtes-vous un Champion de l'océan? Cliquez sur notre quiz de 2 minutes et voyez où vous en êtes par rapport aux autres étudiants.



AGIR

Je vais planter un arbre, ou une plante d'une espèce indigène, dans ma communauté

POURQUOI

Saviez-vous que les arbres sont une solution naturelle au changement climatique? Un arbre qui vit jusqu'à 100 ans peut éliminer jusqu'à 450 kg de dioxyde de carbone de l'atmosphère au cours de sa vie! Les arbres nous fournissent également l'air que nous respirons et constituent des habitats sûrs pour de nombreuses espèces.



LEÇON 5 - L'EAU PROPRE

Utilisez les informations des ressources suivantes pour faire des observations et poser des questions sur l'eau.

REGARDEZ

- [Micropolluants : une pollution invisible de l'eau](#)

LISEZ

- [Mine Britannia : Rapport OWHS 2020](#) et [Howe Sound Pulp and Paper Corporation Mill](#)
- [OWHS 2017 - L'eau propre](#)

Dans votre petit groupe, avec la « raison principale » qui vous a été attribuée, créez un argumentaire expliquant pourquoi la raison

qui vous a été attribuée est la plus importante.

Exemples de raisons principales

- Soluble
- Météo/Climat
- Érosion
- Base de tous les besoins de vie/survie

Remarques

Quel est l'impact de votre raison principale sur la baie Howe au fil du temps?



LE LIVRE DES PENSÉES

RÉFLÉCHIR

Comment les actions humaines ont-elles changé et pourquoi la qualité de l'eau d'Átl'ka7tsem/Txwnéwu7ts/ Baie de Howe a-t-elle évolué au fil du temps?

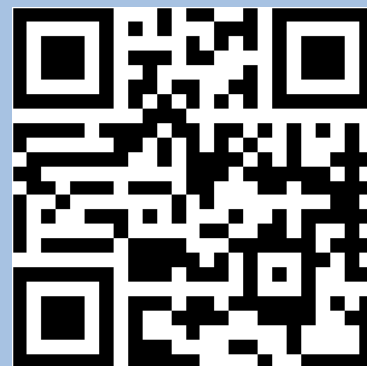
Selon vous, comment la relation de la Première nation de Squamish avec l'eau dans la région d'Átl'ka7tsem/Txwnéwu7ts/Baie de Howe a-t-elle changé au fil du temps? Cela a-t-il eu un impact sur leur relation avec les organismes trouvés dans Átl'ka7tsem/Txwnéwu7ts/Baie de Howe?

Quelles sont les principales façons dont la qualité de l'eau affecte toutes les formes de vie qui dépendent d'Átl'ka7tsem/Txwnéwu7ts/Baie de Howe?

Comment traiter de manière responsable les déchets industriels présents dans l'eau?

ALLER PLUS LOIN

Êtes-vous un Champion de l'océan? Cliquez sur notre quiz de 2 minutes et voyez où vous en êtes par rapport aux autres étudiants.

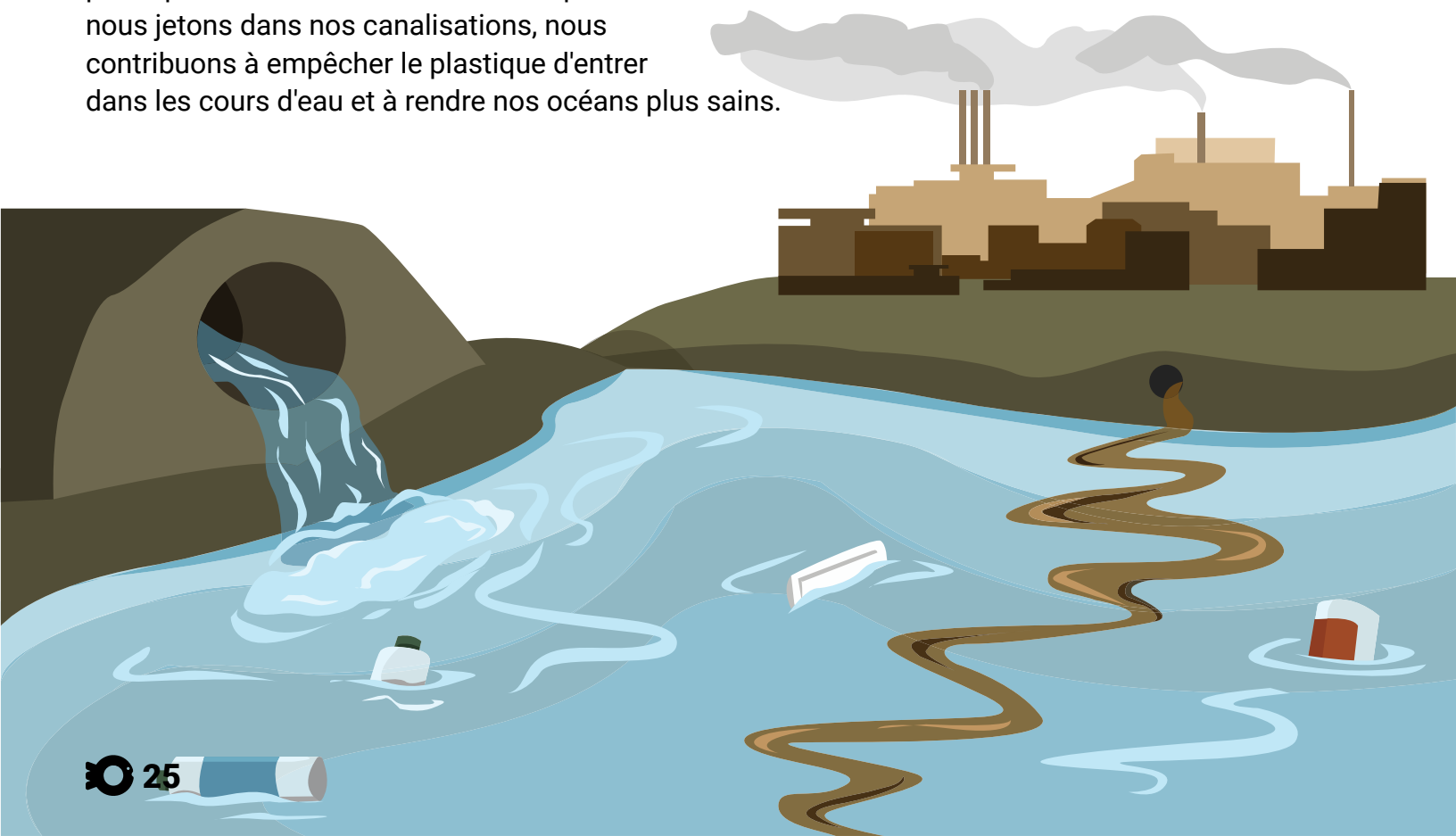


AGIR

- [Relevez le défi Ocean Wise Plastic](#)
- Je vais rejoindre ma classe dans [marquage de collecteurs d'eaux pluviales dans notre communauté.](#)

POURQUOI

Les plastiques se retrouvent dans nos océans en gros morceaux (par exemple, dans les déchets sauvages tels que les bouteilles d'eau en plastique) et en petits morceaux (par exemple, les minuscules fibres libérées lors du lavage d'un pull synthétique). En réduisant notre consommation de plastique et en faisant attention à ce que nous jetons dans nos canalisations, nous contribuons à empêcher le plastique d'entrer dans les cours d'eau et à rendre nos océans plus sains.



LEÇON 6 : CHANGEMENT CLIMATIQUE ET OCÉANOGRAPHIE

EXPÉRIENCE SUR L'ACIDIFICATION DES OCÉANS

Remarques :

Y a-t-il des bulles dans l'eau?

La couleur de la coquille a-t-elle changé?

La forme de la coquille a-t-elle été modifiée?

La durabilité de la coquille a-t-elle été modifiée?



DURÉE DE L'OPÉRATION	CONTENEUR D'EAU DOUCE	CONTENEUR D'EAU SALÉE	RÉCIPIENT À VINAIGRE
Observation initiale de 0 heure			
1 heure			
12 heures			
24 heures			

LE LIVRE DES PENSÉES

RÉFLÉCHIR

Quels sont les moyens les plus efficaces de protéger A/T/H contre les effets continus du changement climatique?

Quels sont les moyens les plus efficaces de réduire les émissions de gaz à effet de serre au niveau individuel, local, provincial, national et mondial?

Quels sont les exemples de la manière dont la compréhension scientifique permet aux humains de répondre et de s'adapter au changement climatique?

ALLER PLUS LOIN

Êtes-vous un Champion de l'océan? Cliquez sur notre quiz de 2 minutes et voyez où vous en êtes par rapport aux autres étudiants.



AGIR

- Je vais calculer [mon empreinte carbone](#).
- Je réduirai mon empreinte carbone en achetant des biens produits localement chaque fois que possible, et j'encouragerai ma famille à faire de même.
- Débranchez vos ordinateurs, téléviseurs et autres appareils électroniques lorsqu'ils ne sont pas utilisés.

POURQUOI

Bien que le changement systémique ait un impact plus important, l'action individuelle ne doit pas être sous-estimée. Chaque molécule de carbone maintenue hors de l'atmosphère est un pas dans la bonne direction. De petits changements, comme l'achat de produits locaux ou l'utilisation du vélo au lieu de la voiture, peuvent réduire les émissions de carbone et contribuer à la lutte contre le changement climatique.



LEÇON 7 : LES AIRES MARINES PROTÉGÉES

Regardez: [Réseau AMP : Création d'un réseau d'aires marines protégées dans la biorégion du plateau nord de la Colombie-Britannique.](#)

- En réponse à la vidéo que vous avez visionnée, décrivez les liens entre la création d'AMP en Colombie-Britannique et le changement climatique.

- Quelles seraient vos priorités lors de la sélection d'une zone pour établir une AMP afin de maximiser l'impact environnemental?

- Comment recommanderiez-vous que la gouvernance marine autochtone soit intégrée dans la sélection des sites d'AMP?

- Quelles mesures peuvent être mises en place pour garantir que les communautés autochtones puissent continuer à exercer leurs droits traditionnels dans les AMP? Expliquez pourquoi il est important pour les communautés autochtones d'exercer leurs droits traditionnels.



LE LIVRE DES PENSÉES

RÉFLÉCHIR

De quelle manière les APM favorisent-elles la régénération des écosystèmes?

Comment les aires marines protégées peuvent-elles empiéter sur les droits des populations autochtones? Comment les aires marines protégées pourraient-elles au contraire reconnaître et honorer les droits des peuples autochtones?

Dressez la liste des inconvénients possibles des AMP et identifiez les solutions à chaque inconvénient.

ALLER PLUS LOIN

Êtes-vous un Champion de l'océan? Cliquez sur notre quiz de 2 minutes et voyez où vous en êtes par rapport aux autres étudiants.



AGIR

Je vais écrire un courriel à un politicien local sur la conservation ou la protection traditionnelle de ma communauté.

POURQUOI

Les politiciens, en tant que nos représentants, prennent des décisions qui ont un impact majeur sur nos vies, l'environnement et les écosystèmes qui nous entourent. En faisant part de vos préoccupations directement à votre représentant, vous participez à la démocratie et faites entendre votre voix. Des décisions écologiques majeures ont été influencées par des personnes qui ont fait part de leurs préoccupations à leurs représentants gouvernementaux. Vous pouvez organiser des soirées d'écriture de lettres avec des amis, des membres de votre famille ou des membres de votre communauté pour aider à protéger nos écosystèmes.



LEÇON 8 : L'AVENIR D'ÁTL'KA7TSEM/ TXWNÉWU7TS/BAIE DE HOWE

Rédigez un rapport, en préparant un argumentaire réfléchi et fondé sur des preuves pour expliquer pourquoi Átl'ka7tsem/Txwnéwu7ts/Baie de Howe, ou une région proche de vous, devrait être désignée comme réserve de biosphère de l'UNESCO.

Veillez noter qu'Átl'ka7tsem/Txwnéwu7ts/Baie de Howe a réussi à obtenir cette désignation en 2021. Imaginez donc que vous soyez chargé de défendre cette cause en 2020.

Pour étayer votre argumentation, revoyez la matière couverte dans les leçons précédentes et recherchez les facteurs pris en compte pour déterminer si une région peut prétendre à la désignation de biosphère de l'UNESCO. [Visitez ce lien pour en savoir plus sur le processus de candidature](#). Examinez les relations avec les communautés indigènes et la décolonisation. Comment votre dossier conservera-t-il et protégera-t-il l'usage traditionnel et/ou le patrimoine culturel de la zone choisie pour votre région de biosphère? En outre, assurez-vous de discuter du rôle que jouent les biosphères en tant qu'observatoires mondiaux pour l'adaptation au changement climatique et son atténuation.



Meighan Makarchuck | Haida Gwaii

LE LIVRE DES PENSÉES

RÉFLÉCHIR

Comment le statut de biosphère favorise-t-il la régénération d'un écosystème?

Comment puis-je utiliser ma voix de manière réfléchie pour défendre la protection de la biosphère dans une zone proche de chez moi?

Considérez que toutes les régions de biosphère ont trois fonctions principales : la conservation et la protection de la biodiversité, le développement durable, et l'éducation, la recherche et la surveillance. Comment pouvez-vous faire en sorte que les voix autochtones soient entendues tout au long de ces trois actions?

ALLER PLUS LOIN

Êtes-vous un Champion de l'océan? Cliquez sur notre quiz de 2 minutes et voyez où vous en êtes par rapport aux autres étudiants.

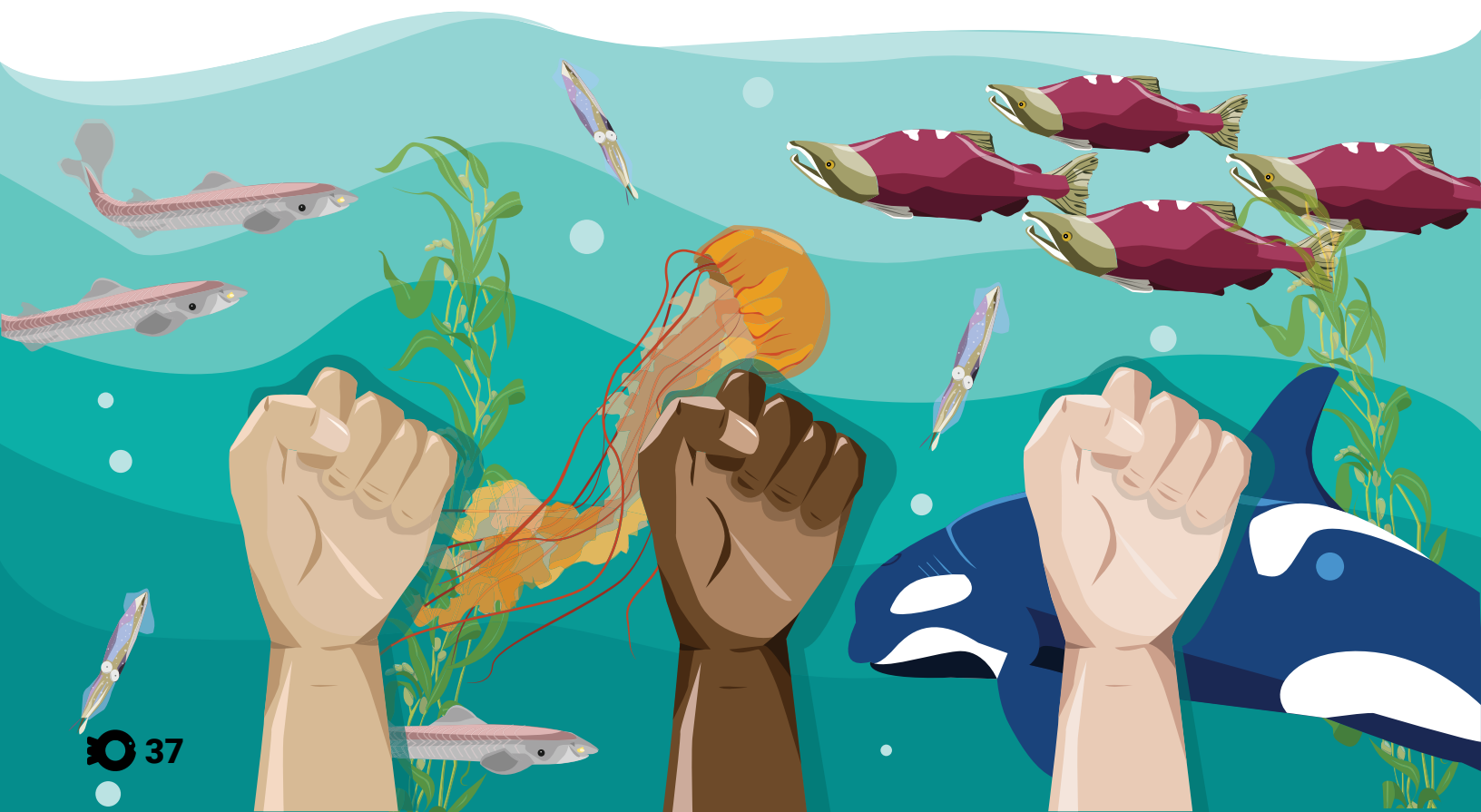


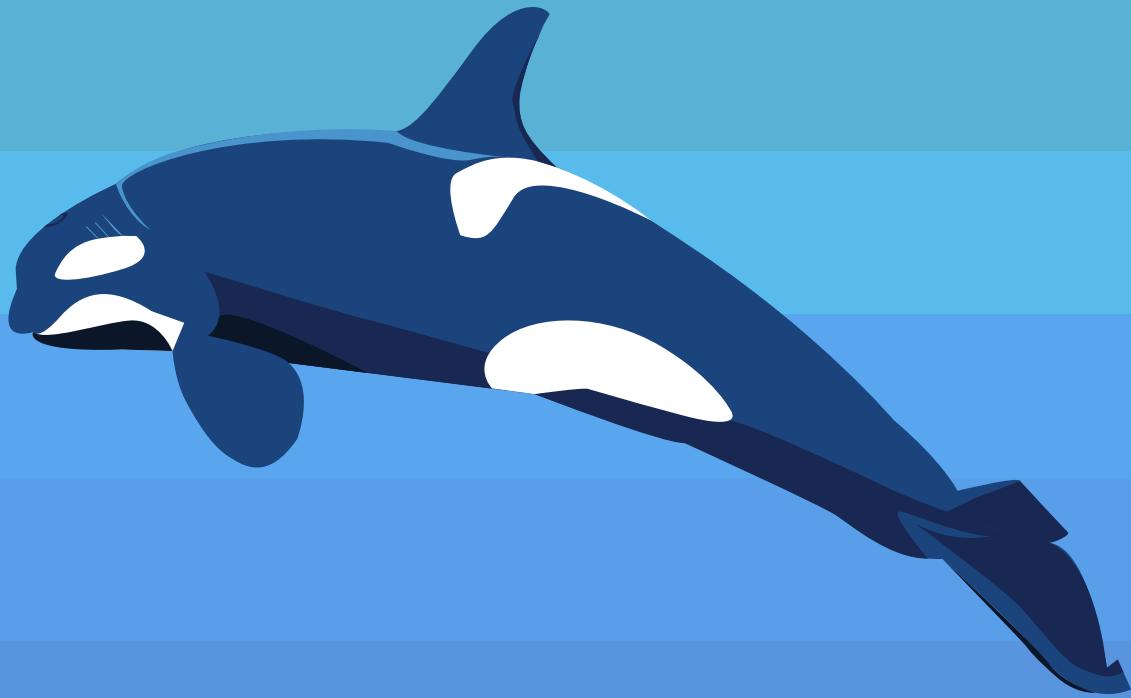
AGIR

Entamez une conversation avec vos pairs sur l'impact environnemental de vos actions et sur la manière de protéger les espaces verts dans votre communauté.

POURQUOI

Dans Átl'ka7tsem/Txwnéwu7ts/Baie de Howe, c'est le travail de collaboration d'un groupe de personnes diverses qui a permis d'apporter des changements systémiques pour régénérer à la fois l'écosystème et les relations entre les gens et la baie. Les mouvements commencent souvent par des conversations. Votre voix est un outil puissant pour créer le changement, surtout lorsqu'elle est associée à celle des autres.





Waves of Change

This project was undertaken with the financial support of the Government of Canada.

Ce projet a été réalisé avec l'appui financier du gouvernement du Canada.

Canada 

Ce projet a été réalisé avec l'appui financier du gouvernement du Canada.

This project was undertaken with the financial support of the Government of Canada.

Canada 

green
LEARNING



TakingITGlobal
INSPIRE INFORM INVOLVE

OCEAN
WISE